



COLEGIO SIERRA MORENA, I.E.D.

“Por una escuela activa, viva, planeada y proyectada al siglo XXI

FORMATO UNICO PARA PRESENTACION DE GUÍA DE TRABAJO

DEPARTAMENTO: Ciencias Sociales SEDE Y JORNADA: A F.S. GRADO: **CICLO 2**
ASIGNATURA: Ciencias Sociales

DOCENTE: ANGELA LUISA VIOLETH G

TIEMPO DE EJECUCIÓN DE LA GUIA (Horas de Clase) _____ FECHA: **JULIO SEPTIEMBRE**
2017

TEMA: **EL RELIEVE Y REGIONES NATURALES**

Código-CA-
CSM-G

VERSION
21/04/2019

AÑO: 2019

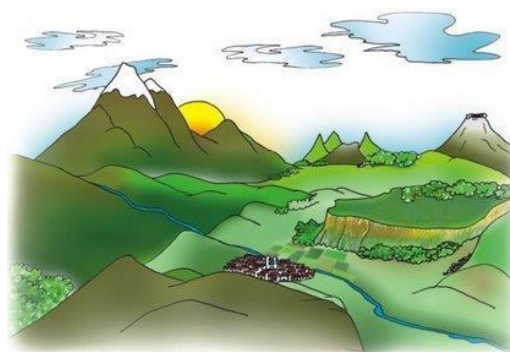
NOMBRE

CICLO

II

¿QUÉ ES EL RELIEVE?

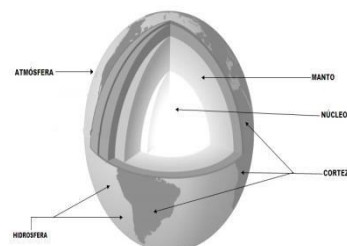
Es el conjunto de accidentes geográficos que se presentan en una superficie o la corteza terrestre de nuestro planeta. La corteza terrestre tiene elevaciones con las montañas, y las cordilleras y zonas planas como llanuras y los valles. Todos esos accidentes geográficos podemos llamarlos formas del relieve. En la corteza terrestre encontramos lugares superficiales como los continentes, y lugares cubiertos por los océanos. Cada una de estas partes de la corteza posee formas del relieve que hacen diferente de otras.



¿Cómo se forma el relieve?

En unos casos, el relieve se forma a través de procesos que pueden durar millones de años, por ejemplo, cuando aparecen las montañas. Pero en otros casos, el relieve cambia rápidamente, por ejemplo, cuando los seres humanos lo transforman o cuando ocurren fenómenos naturales como los terremotos. Nuestro planeta está conformado por varias capas que interviene en la formación del relieve:

1. **Atmósfera:** es la capa de aire que rodea la Tierra.
2. **Hidrosfera:** es la capa líquida de la Tierra. La componen los océanos, mares, ríos y demás fuentes de agua.
3. **Corteza:** es la capa superficial de la Tierra. Está dividida en dos partes: en la primera, llamada **corteza continental**, se encuentran grandes porciones de tierra llamadas **continentes** y otras más llamadas **islas**.



La segunda parte, llamada **corteza oceánica**, está cubierta por los océanos y los mares.

4. **Manto:** es la capa intermedia de la Tierra. Está contiene rocas y sustancias liquidas como el magma.
5. **Núcleo:** es la parte interna de la Tierra. Está formado por metales de forma sólida y liquida

¿CUÁLES SON LAS FORMAS DEL RELIEVE?

El relieve de nuestro planeta se divide en relieve continental, relieve costero y relieve submarino.

El relieve continental:

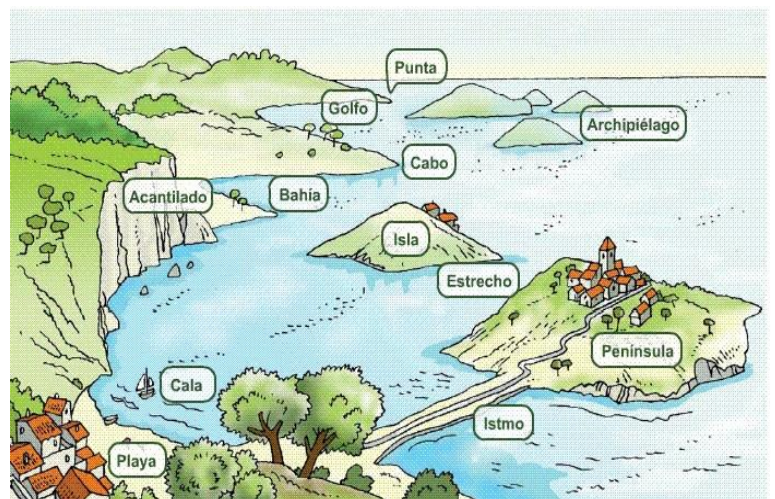
Es el conjunto de accidentes geográficos que se encuentran en los continentes o en las islas. Los accidentes del relieve son:

- **La Montaña:** es una elevación natural del terreno que supere los 700 metros de altura. Su parte más elevada se llama cima, luego están la ladera, la falda y el pie que lo vemos en la imagen número 3.
- **Cordilleras:** corresponde al conjunto de montañas de alta elevación que van encadenadas unas a otras
- **Mesetas:** es una pequeña y plana elevación de tierra que semeja una mesa sobre el resto del paisaje
- **Sierra:** corresponde al paisaje que da a lo lejos las inmensidades de las cordilleras formando un verdadero mosaico
- **Valle:** es una depresión de la superficie terrestre con forma de v que se ha originado por la erosión fluvial. Si tienen forma de u se han originado por la erosión glacial.
- **Llanura:** extensa área plana o suavemente ondulada situada a menos de 200 metros de altitud. Suelen estar recorridos por ríos que originan valles como ocurre en los llanos orientales
- **Colina:** pequeña elevación del terreno con suaves laderas



RELIEVE COSTERO

En las zonas costeras de los continentes y las islas encontramos otros tipos de accidentes geográficos.



Las principales formas del relieve costero son las que vemos en el gráfico y que se describen a continuación:

- **Punta:** es una pequeña saliente de la costa que penetra en el mar.
- **Golfo:** es una porción extensa del océano o del mar que se interna hacia la costa entre dos cabos.
- **Bahía:** es una porción de mar, similar al golfo, pero de menor tamaño.
- **Península:** es una porción extensa de tierra rodeada de mar, que se mantiene unida al continente por una pequeña zona llamada istmo. El nombre peninsular quiere decir “casi isla”.
- **Playa:** es una acumulación de tierra o arena ubicada en algunas zonas de la costa.
- **Isla:** es una porción de tierra que se encuentra totalmente rodeada por el agua.

EL VOLCÁN

Un volcán es una abertura o figura en la corteza terrestre por la que puede salir material como **lava**, vapor de agua, gases, rocas y cenizas desde el manto terrestre.

El volcán está compuesto por tres partes principales: **la cámara de magma**, que contiene los materiales fundidos del interior de la Tierra; **La chimenea**, que es el conducto por donde sube lava; y **el cráter**, que es la abertura por donde sale la lava al exterior.

Partes del volcán

- **Cámara de magma**
- **Chimenea**
- **Base**
- **Depósito de lava**
- **Capas de lava de otra erupción**
- **Capas de ceniza de otras erupciones**
- **Fisura**
- **Garganta**
- **Flujo de lava**
- **Cráter**
- **Nube de ceniza**
- **Cono**

EL RELIEVE COLOMBIANO

Las formas del relieve colombiano:

Todos los accidentes geográficos que se observan en Colombia fueron el resultado de millones de años de transformaciones de corteza en nuestro territorio. El relieve colombiano está dividido en tres partes: el primero es un sistema montañoso principal, el **sistema montañoso andino**; la segunda es un **sistema montañoso periférico** y la tercera la conforman grandes **llanuras y planicies**.

¿Qué es la cordillera de los andes?

Es una larga cadena de montañas que atraviesa varios países de Suramérica como Argentina, Chile, Bolivia, Perú, Ecuador, Colombia y Venezuela. La cordillera de los Andes es la que compone el sistema

montañoso Andino se eleva en nuestro país desde el departamento de Nariño, en el Nudo de los Pastos; aquí se divide en dos ramificaciones: **La cordillera Occidental y la cordillera Central**. Un poco más al norte, en el Macizo colombiano se levanta una tercera ramificación: **La cordillera**

Oriental

- **La Cordillera Occidental:** es uno de los tres ramales principales en los que se divide la Cordillera de los Andes en Colombia. Se extiende en dirección sur-norte desde el nudo de los Pastos en el departamento de Nariño hasta el nudo de Paramillo, en Antioquia y Córdoba, donde se ramifica en las Serranías de Ayapel, San Jerónimo y Abibe.
- **La Cordillera Central:** es uno de los tres ramales importantes en los que la Cordillera de los Andes se divide al Sur de Colombia. Se extiende desde el Nudo de Almaguer o Macizo Colombiano, en el departamento del Cauca al sur de Colombia, hasta la Serranía de San Lucas, en el departamento de Bolívar al norte. La cordillera está limitada por los valles de los ríos Cauca y Magdalena al occidente y oriente, respectivamente.

La cordillera Oriental: es uno de los tres ramales principales en los que se divide la Cordillera de los Andes en Colombia. Se extiende en dirección suroeste-nordeste desde el Nudo de Almaguer o Macizo Colombiano en el departamento del Cauca hasta la serranía de Perijá, en La Guajira.

Actividad:

Teniendo en cuenta la información registrada y la imagen, responde las preguntas luego de ver igualmente el video recomendado:

VIDEO: www.youtube.com/watch?v=4GavORizkdw

1. ¿Qué tipo de forma del paisaje tiene el lugar donde se encuentra ubicado el colegio?
2. Justifica la respuesta
3. Si se ponen de pie frente a la vista que nos muestra la ciudad, decimos que esta es

4. ¿Porque?
5. ¿Si queremos identificar desde el patio trasero del colegio, que forma del paisaje encontramos?
6. Si quisiera ayudar a la profesora para explicar el relieve costero o marítimo, ¿que tendríamos que hacer?