

COLEGIO SIERRA MORENA
BIOLOGÍA CICLO IV
TEMA: REPRODUCCIÓN EN PLANTAS

1. Observe el video que se encuentra en el siguiente link:

<https://www.youtube.com/watch?v=gXpHJDhU48M>

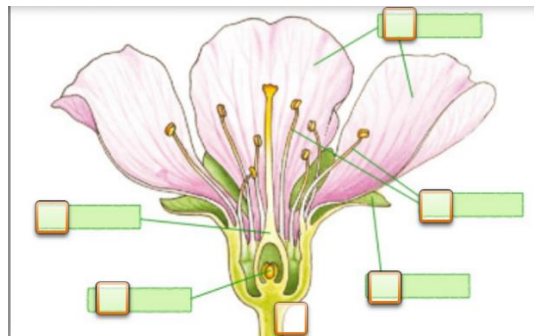
Represente a través de dibujos los mecanismos de reproducción asexual en las plantas

2. Realice un mapa conceptual a partir del siguiente texto

ETAPAS DE LA REPRODUCCIÓN SEXUAL EN PLANTAS

- A. POLINIZACIÓN: En esta etapa el polen llega al pistilo de otra flor gracias a la intervención de organismos polinizadores o por acción del viento.
- B. FECUNDACIÓN: Es cuando se produce la conexión entre los gametos femenino y masculino e inicia la combinación genética.
- C. FERTILIZACIÓN: Después de la unión de los gametos, la flor empieza a transformarse en fruto y en el interior se forman las semillas.
- D. GERMINACIÓN: Una vez formadas las semillas, el fruto empieza a madurar y al final cae al suelo. Si las condiciones del medio son adecuadas, las semillas se implantan y germinan formando una plántula.

3. Explique a través de dibujos la secuencia de la reproducción sexual en plantas
4. Realice el dibujo en el cuaderno y señale las partes de la flor



5. Explique la función de cada parte de la flor
6. Observe las siguientes imágenes y escriba qué mecanismo de reproducción está realizando y si es de tipo sexual o asexual



b.



d.

