

Tipografía

Repaso de conceptos básicos

¿Qué es tipografía?

Originalmente se llamaba así al arte de componer e imprimir con tipos móviles.

Actualmente, a todas las modalidades de reproducción de palabras y textos.

Disciplina que dentro del diseño gráfico estudia los distintos modos de optimizar la emisión gráfica de mensajes verbales.

¿Qué es *una* tipografía?

Comúnmente se llama “tipografía” a una familia tipográfica.

Familia tipográfica

Es un sistema de signos **alfabéticos y no alfabéticos** con características **estructurales** y **estilísticas** comunes, que permiten reconocerlas como pertenecientes a un mismo sistema.

En una familia tipográfica se encuentran todos los elementos necesarios para escribir cualquier clase de texto en cualquier idioma.

Familia tipográfica

Es un sistema de signos **alfabéticos** y **no alfabéticos** con características estructurales y estilísticas comunes, que permiten reconocerlas como pertenecientes a un mismo sistema.

¿Qué elementos componen una caja tipográfica?

¿Para qué sirve conocerla?

Componentes de la caja tipográfica

Mayúsculas,
minúsculas
y números

ABCDEFGHIJKLMNOPQRSTUVWXYZ
abcdefghijklmnopqrstuvwxyz
1234567890

Ligaduras
mayúsculas y
minúsculas,
símbolos no
alfabéticos,
comerciales y
de puntuación

ÆŒœæfifl ::<=>?@[\\]^_`{|}~¡¢£¤¥¦§¨ª«¬®¯°±²³µ¶·
¸¹º»¼½¾¿×²³ˆˇ˘˙˚˛˜˝˞˟ˠˡˢˣˤ˥˦˧˨˩˪˫ˬ˭ˮ˯˰˱˲˳˴˵˶˷˸˹˺˻˼˽˾˿˰˱˲˳˴˵˶˷˸˹˺˻˼˽˾˿™ —

Minúsculas
acentuadas

àáâãäåçèéêëìíîïðñòóôõöùûüýþÿıšž

Mayúsculas
acentuadas

ÀÁÂÃÄÅÇÈÉÊËÌÍÎÏÐÑÒÓÔÕÖØÙÚÛÜÝŁłŒœŠšŽž

Familia tipográfica

Es un sistema de signos alfabéticos y no alfabéticos con características **estructurales** y estilísticas comunes, que permiten reconocerlas como pertenecientes a un mismo sistema.

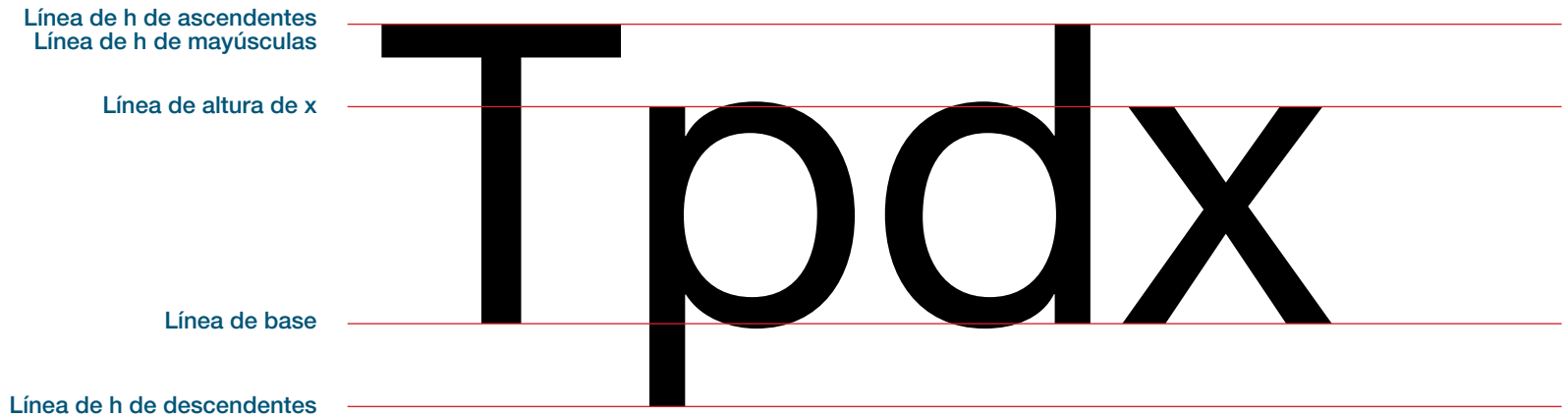
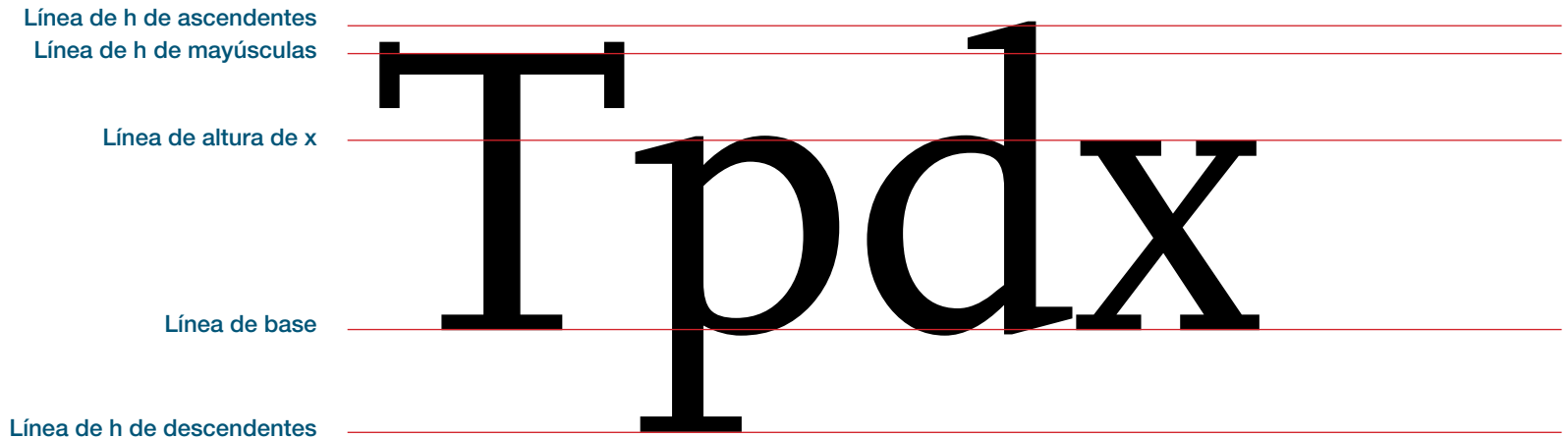
**¿De qué hablamos cuando
decimos “estructura”?**

Es el esqueleto mínimo y esencial de los signos, en el que podemos visualizar el sistema de proporciones (entre **alturas, anchos**), relación de **contraformas**, características de **curvas y encuentros** que soporta a cada letra en particular y al sistema en general.



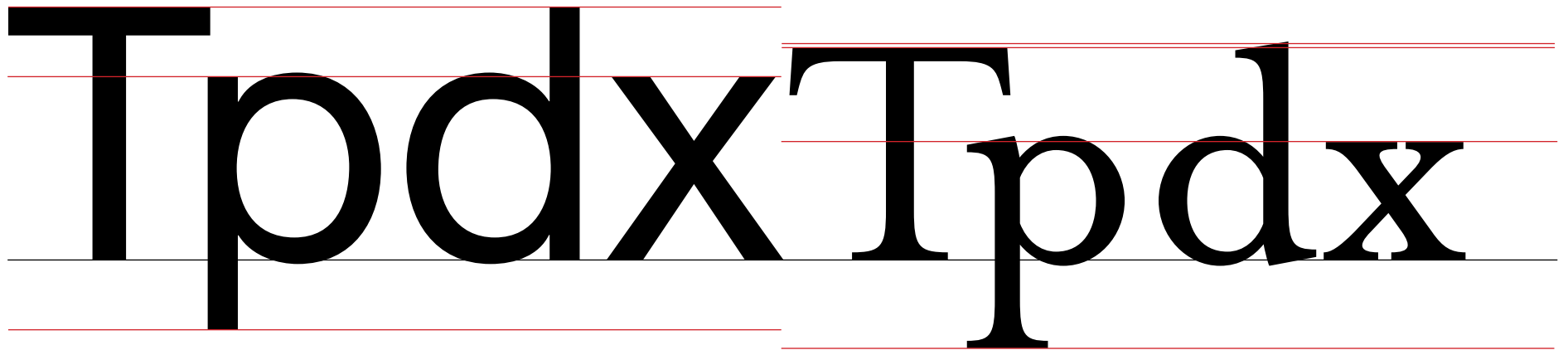
Aspectos estructurales

Alturas



Aspectos estructurales

Alturas/Comparación



Helvetica Neue 55 roman
160 pt.

Mrs Eaves
160 pt.

Aspectos estructurales

Anchos/Comparación

Rmdx

Franklin Gothic Medium Condensed
160 pt.

Rmdx

Helvetica Neue 53 extended
160 pt.

Aspectos estructurales

Curvas

R m d f o

Futura BT book
160 pt.

R m d f o

Eurostile
160 pt.

Aspectos estructurales

Encuentros/empalmes

m d n k k

Futura BT Book
190 pt.

m d n k

Scala Serif
190 pt.

Familia tipográfica

Es un sistema de signos alfabéticos y no alfabéticos con características estructurales y **estilísticas** comunes, que permiten reconocerlas como pertenecientes a un mismo sistema.

Aspectos estilísticos

Trazo, modulación, peso, remates

R m d f o q t

Baskerville Old face
160 pt.

R m d f o q t

Filosofia
160 pt.

Variables

Se trata de “alfabetos” alternativos que comparten aspectos estilísticos y/o estructurales con la familia redonda.

Variables

Las variables básicas son:

De eje: itálicas o inclinadas o cursivas.

De peso: ultralight, livianas o light, negritas o bold, extrabold, demi, heavy, etc.

De ancho: condensadas, expandidas, etc.

Hay otras como versalitas, estilo, display, etc.

Variables

ABCDEFGHIJKLMNOPQRSTUVWXYZ
abcdefghijklmnopqrstuvwxyz
1234567890

ABCDEFGHIJKLMNOPQRSTUVWXYZ
abcdefghijklmnopqrstuvwxyz
1234567890

a a f f p p k k

Variables. Algunos ejemplos

Peso

AHOabc

AHOabc

AHOabc

AHOabc

AHOabc

AHOabc

AHOabc

Peso+eje

AHOabc

AHOabc

AHOabc

AHOabc

AHOabc

AHOabc

AHOabc

Ancho

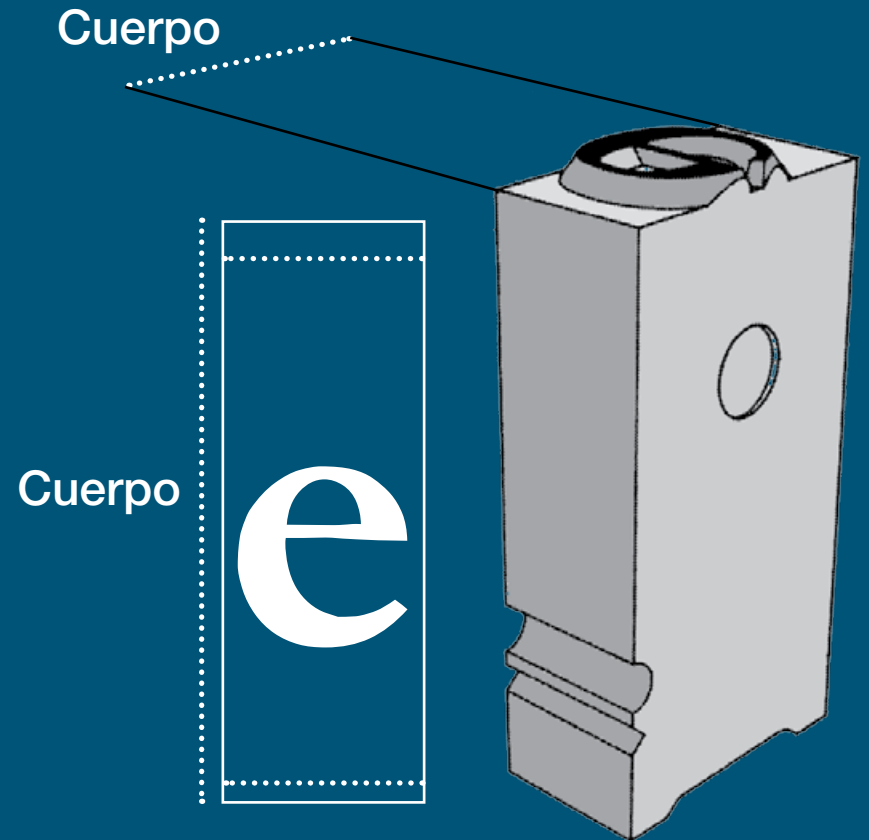
AHOabc

AHOabc

AHOabc

Cuerpo

Es la medida vertical de la cara frontal del tipo, tomando el bloque completo (no solo el área de impresión).



Cuerpo

Altura kp



Interletrado/kerning

AVAVATIE

Hablamos de espacios y no de distancias.

Interletrado/kerning



AVANTIE

A igual distancia, diferente espacio.

La distancia es geométrica, el espaciado es óptico.

Interletrado/kerning



A igual distancia, diferente espacio.

La distancia es geométrica, el espaciado es óptico.

Interletrado/kerning

AVATIE

Por eso la fuentes tienen diseñados su pares de kerning que contemplan estos problemas, sin embargo a veces sigue haciendo falta un ajuste manual.

Interletrado/kerning

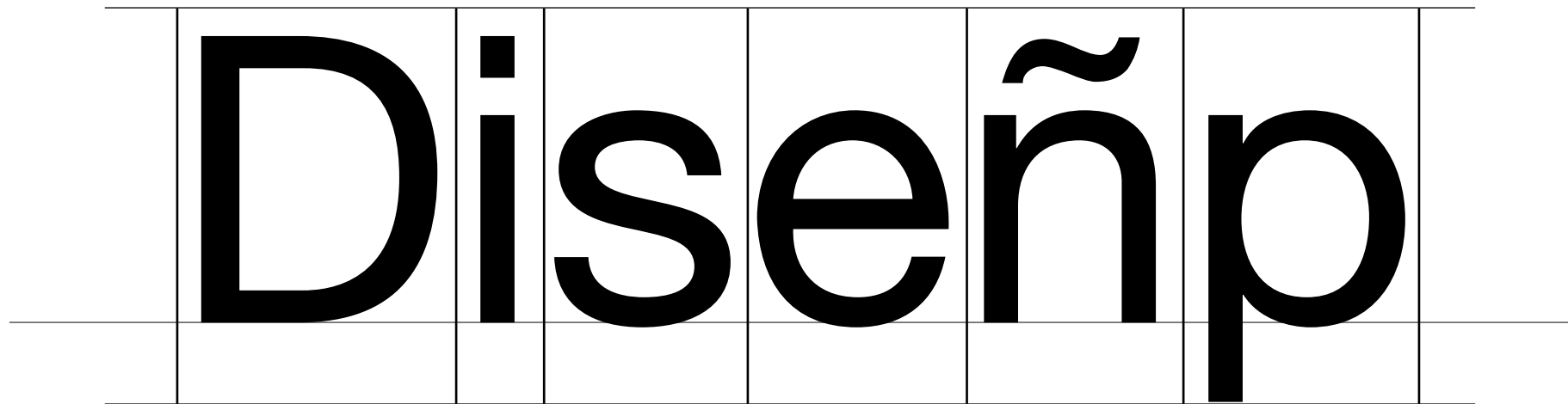


AVATIE

Por eso la fuentes tienen diseñados su pares de kerning que contemplan estos problemas, sin embargo a veces sigue haciendo falta un ajuste manual.

Interletrado

Kerning: afecta a un par de caracteres



+ 30

- 30

Interletrado

Tracking: afecta a más de dos caracteres y hasta todo el texto

- 40

Diseño

0

Diseño

+ 40

Diseño

Interletrado

Tracking: afecta a más de dos caracteres y hasta todo el texto

- 10

El tipógrafo que no conoce su oficio aprende la inconstancia del hombre rico que odia leer. Para ellos no son ni los remates ni los espacios entre letras ya que no los apreciarán. Nadie (salvo otro artesano) podrá apreciar tu maestría, pero podrás pasar interminables años de felicidad experimentando en la creación de la copa cristalina que sea digna para contener la cosecha de la mente humana.

0

El tipógrafo que no conoce su oficio aprende la inconstancia del hombre rico que odia leer. Para ellos no son ni los remates ni los espacios entre letras ya que no los apreciarán. Nadie (salvo otro artesano) podrá apreciar tu maestría, pero podrás pasar interminables años de felicidad experimentando en la creación de la copa cristalina que sea digna para contener la cosecha de la mente humana.

+ 20

El tipógrafo que no conoce su oficio aprende la inconstancia del hombre rico que odia leer. Para ellos no son ni los remates ni los espacios entre letras ya que no los apreciarán. Nadie (salvo otro artesano) podrá apreciar tu maestría, pero podrás pasar interminables años de felicidad experimentando en la creación de la copa cristalina que sea digna para contener la cosecha de la mente humana.

Interletrado

Tracking: uso posible

El tipógrafo que no conoce su oficio aprende la inconstancia del hombre rico que odia leer. Para ellos no son ni los remates ni los espacios entre letras ya que no los apreciarán. Nadie (salvo otro artesano) podrá apreciar tu maestría, pero podrás pasar interminables años de felicidad experimentando en la creación de la copa cristalina que sea digna para contener la cosecha de la mente humana.

El tipógrafo que no conoce su oficio aprende la inconstancia del hombre rico que odia leer. Para ellos no son ni los remates ni los espacios entre letras ya que no los apreciarán. Nadie (salvo otro artesano) podrá apreciar tu maestría, pero podrás pasar interminables años de felicidad experimentando en la creación de la copa cristalina que sea digna para contener la cosecha de la mente humana.

Deformaciones mecánicas

Diseño

Diseño

Diseño

Deformaciones mecánicas



Ajuste óptico de trazos

